

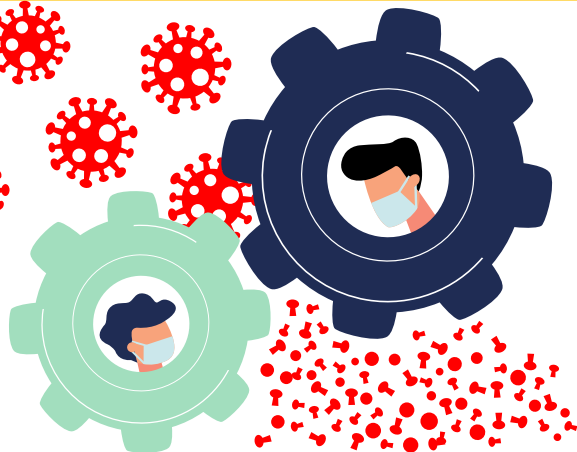


Koronavirus ve výrobě

Příručka pro výrobní firmy v době koronaviru



plantyst







Předmluva

Vzhledem k mimořádné situaci způsobené šířením koronaviru se v pracovní i soukromé sféře potýkáme s mnoha opatřeními a omezeními.

Tato situace má samozřejmě vliv i na fungování výrobních firem, a především výrobních týmů.

Tím nejmenším, čím můžeme přispět k boji proti této epidemii my, je sdílení informací. Oslovili jsme několik našich zákazníků a zeptali se jich, jaká opatření přijali a zavedli v jejich výrobě. Ze získaných informací jsme připravili tuto příručku doporučení, kterou si tímto dovoluujeme sdílet i s vámi.

-  Osobní ochrana
-  Organizační opatření
-  Komunikace
-  Logistika a servis

Osobní ochrana

Mějte roušky po celou dobu přítomnosti na pracovišti.
Vaše rouška slouží hlavně k ochraně vašich kolegů,
kolegové na oplátku svou rouškou chrání Vás.

Po příchodu do zaměstnání si umyjte ruce.

Používejte dezinfekční prostředky, noste rukavice,
kryjte si obličej.

Zvažte osobní přítomnost na pracovišti zejména
s ohledem na Váš zdravotní stav a věk.



Organizační opatření

Zamezte styk mezi směny a odděleními (výroba, obchod, sklad, technologie, ...).

V jedné místnosti (zasedací místnost, šatna, chodba) se nezdržujte s více než pěti lidmi.

Mezi směny vložte bezpečnostní pauzu tak, aby se lidé z různých směn nepotkávali.

Každé oddělení ať má vlastní vyhrazené sociální zařízení, prostor pro stravování a šatny.



Organizační opatření

Vytvořte podmínky k tomu, aby se lidé co nejméně míjeli. Vcházejte do výroby jinými dveřmi, než vycházíte, procházejte výrobou jedním směrem.

Dveře, které nemusí být zavřeny, nechte otevřeny pro volný průchod bez dotyku kliky.

Vytvořte podmínky k tomu, aby bylo možné provádět efektivní úklid a dezinfekci.

Pokud je to možné, měřte teplotu všem příchozím na pracoviště.

Omezte kouření a dodržujte rozestup 3 m.



Komunikace

Pověřte styčnou osobu zodpovědnou za komunikaci. Umožněte všem, aby se s ní mohli snadno spojit pomocí libovolného komunikačního kanálu.

Zřídte online komunikační nástroj pro rychlé skupinové sdílení informací (Teams, WhatsApp, Slack, Trello, SMS, ...).

Denní mítink (i operativní) stejně jako předávání směn začněte realizovat online či po telefonu, případně je dočasně zrušte.

Ostatní porady pořádejte online, a to i v případě, že jste spolu v jedné budově.



Logistika a servis

Minimalizujte množství externích pracovníků v budově.

Servis řešte v maximální míře vlastními silami. Využívejte technické prostředky vzdálené podpory — videokonference.

Řidiči vozidel, kromě předání dokumentů na určené místo, se celou dobu zdržují v kabině vozidla. Náklad vykládejte i nakládejte bez přítomnosti řidiče.



Závěr



Vážení kolegové,
věříme, že pro vás mohla být některá doporučení inspirací.
Pokud vám v příručce nějaké doporučení chybí a chtěli byste ho sdílet s kolegy z výroby, pošlete nám ho a my ho rádi doplníme.

Přejeme vám pevné nervy a hodně zdraví,

váš tým Plantyst

www.plantyst.cz

info@plantyst.com

